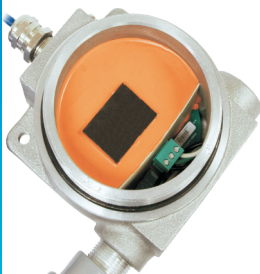


Alimentazione intrinsecamente sicura per il terminale IND226x



Le approvazioni a livello mondiale supportano la conformità a livello locale

La sicurezza intrinseca è garantita attraverso la conformità con le direttive e gli standard riconosciuti a livello mondiale. Sostiene la conformità alle normative applicabili nella proprie regione.



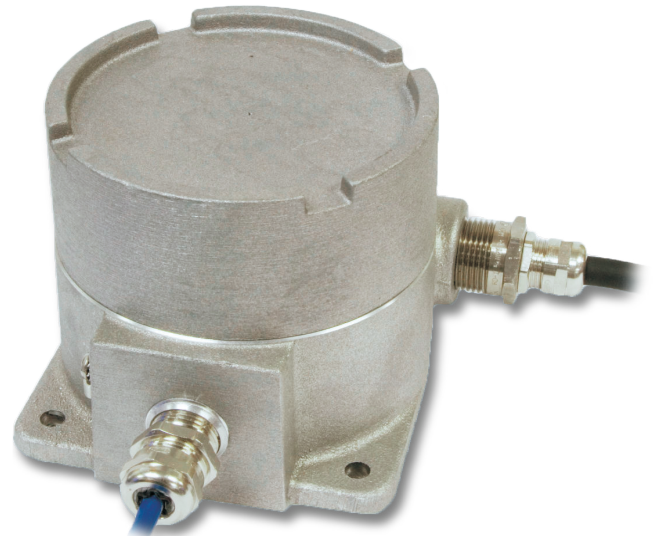
Il design a prova di manomissioni

protegge l'integrità dei componenti critici e fa sì che la sicurezza dell'installazione non venga compromessa.



Funzionamento continuo

Le versioni da 120 V e 240 V possono essere installate direttamente sulla maggior parte delle zone Divisione 1, Zona 1 e Zona 21, garantendo un'alimentazione CA continua.



Alimentatori APS500 e APS501

Gli alimentatori APS500 e APS501 garantiscono alimentazione intrinsecamente sicura per l'IND226x installata in aree pericolose, rendendo costose barriere e ulteriori protezioni non necessarie. Dotata di design a prova di manomissioni e di staffe di montaggio integrali, queste opzioni di alimentazione aumentano la flessibilità della soluzione per le aree a rischio dell'IND226x.

Caratteristiche tecniche

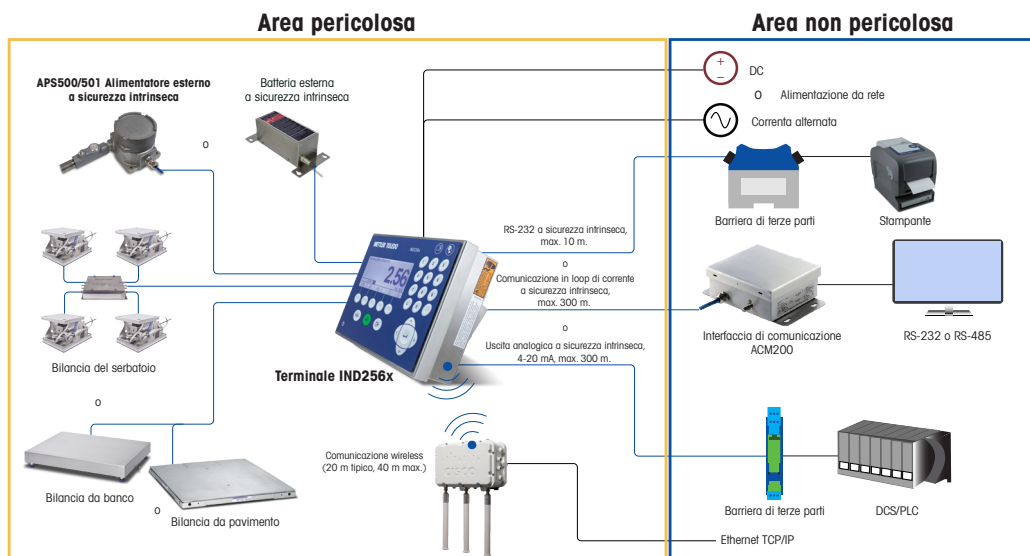
Alimentazione sicura per l'IND226x

APS500 e APS501

Alimentatori intrinsecamente sicuri

Caratteristiche e vantaggi

- Disponibili nei modelli da 120 Vca (APS500) e 240 Vca (APS501)
- Consente l'installazione di un alimentatore CA in molte zone classificate come pericolose della Divisione 1, Zona 1 e Zona 21 senza bisogno di costose barriere o protezioni aggiuntive
- Una alimentazione continua elimina il bisogno di sostituire e ricaricare le batterie comunemente utilizzate nelle aree pericolose
- Il gruppo antimanomissione utilizza l'incapsulazione per proteggere costantemente la sicurezza dell'installazione
- Gli alimentatori includono i cavi assemblati per il collegamento al terminale e linguette di montaggio integrali per rendere l'installazione più efficiente



Dimensioni dell'armadietto (A x L x P) 170 x 120 x 110 mm

Peso spedizione 3,2 kg peso lordo approssimativo

Struttura armadietto / Protezione dall'ambiente esterno Alloggiamento in lega di alluminio priva di rame con raccordi rivestiti in nichel
Esplosione valutata
Protezione di tipo 4x e IP66

Ambiente operativo da -10°C a 40°C, dal 10% a 95% di umidità relativa, senza condensa

Alimentazione d'ingresso APS500: Funziona da 85 a 132 VAC, 49-61 Hz a 200mA
APS501: Funziona da 168 a 250 VAC, 49-61 Hz a 100mA

Potenza di uscita Tensione di uscita: da 10 Vcc fino a 485 mA corrente continua

Connettività al terminale IND226x Cavo integrale da 3 m incluso
Possibile prolungamento fino a 48 m massimo

Approvazioni	
FM - Stati Uniti	Classe I,II,III Divisione I, Gruppi B, C, D, E, F, G T6 AIS for Classe I,II,III Divisione I, Gruppi A, B, C, D, E, F, G -10°C ≤ Ta ≤ +40°C
FM - Canada	Classe I,II,III Divisione I, Gruppi B, C, D, E, F, G T6 AIS for Classe I,II,III Divisione I, Gruppi A, B, C, D, E, F, G -10°C ≤ Ta ≤ +40°C
ATEX	Zona 1 - II 2 G Ex eb mb [ib Gb] IIC T5 Gb Zona 21 - II 2 D Ex tb IIIC T64°C Db -10°C ≤ Ta ≤ +40°C
IECEX	Zona 1 - Ex eb mb [ib Gb] IIC T5 Gb Zona 21 - Ex tb IIIC T64°C Db -10°C ≤ Ta ≤ +40°C

Numeri di certificato

FM - Stati Uniti	FM19US0041
FM - Canada	FM19CA0021
ATEX	FM19ATEX0017
IECEX	IECEX FMG 12.0027

Numeri parte APS500: 64056319
APS501: 64058025

Certificato di qualità ISO9001
Certificato ambientale ISO14001
Internet: <http://www.mt.com>
Assistenza in tutto il mondo

Documento soggetto a modifiche tecniche
30686913
©07/2021 Mettler-Toledo, LLC

METTLER TOLEDO Service

Manutenzione necessaria per prestazioni affidabili

METTLER TOLEDO è eccezionalmente qualificato per fornire servizi di installazione, regolazione e manutenzione, essenziali per garantire precisione per ottimizzare il tempo di funzionamento e prolungare la durata del dispositivo. I nostri addetti all'assistenza sono pronti al momento giusto, con le parti giuste, gli utensili giusti e le giuste competenze per soddisfare le varie esigenze.

www.mt.com
per ulteriori informazioni