

Fahrzeugwaage



POWERCELL® MTX®

Wägezelle

Zuverlässige Funktion

Präzises Wägen

Gutes Preis-/Leistungsverhältnis

Bewährte Leistung

Geringere Servicekosten



Zuverlässiges, präzises Fahrzeugwägen
Garant für eine schnelle Abfertigung

METTLER TOLEDO

POWERCELL® MTX® Wägezellen

Extrem ausfallsicher und kosteneffektiv

- **Zuverlässiger Waagenbetrieb rund um die Uhr**
- **Präzises Wägen verhindert Einkommensverluste**
- **Konstruktion für alle Klimabedingungen**

Zuverlässigkeit

Jede Minute Ausfallzeit Ihrer Waage bedeutet finanziellen Verlust. POWERCELL Wägezellen wurden so konstruiert, dass sie rund um die Uhr einsatzfähig sind. Mit einer Wiederholungsrate von 15 Gewichtswerten/Sekunde liefern sie schnelle Daten. Falls eine wägetechnische Störung auftreten sollte, meldet die betroffene Wägezelle dies sofort dem Bediener – Beschwerden von Kunden wegen falscher Abrechnungen bleiben Ihnen somit erspart.

Genauigkeit

Ungenaues Wägen kostet Geld. POWERCELL Wägezellen liefern Ihnen stets präzise Gewichtswerte und verhindern hierdurch Einkommensverluste auf Grund falscher Rechnungsstellung, Kundenbeschwerden und Geldstrafen. Jede Wägezelle verfügt über einen integrierten Mikroprozessor, der die Zellenleistung kontinuierlich überwacht und Temperaturänderungen sowie sonstige externe Einflüsse automatisch ausgleicht.

Komponenten zu 100 % aus Edelstahl –korrosionsbeständig.

Schweißnähte – Die Wägezelle ist selbst beim Eintauchen in Flüssigkeiten wasserdicht.

Gummimanschette – Verhindert Wägeungenauigkeiten durch Verschmutzungen.

Pendelsäule – Selbstausrichtende Aufhängung für eine optimale Wägegenauigkeit.

Schnelltrennkabel – Bildet eine schnelle und problemlose wasserfeste Abdichtung.

Verdrehsicherung – Hält die Ausrichtung aufrecht und verhindert Kabelschäden.



Die MTX-Wägezelle verwendet die bewährte POWERCELL-Technologie mit höchsten Wägeleistungen. Ziel der Entwicklungsarbeit war die Gewährleistung zweier grundlegender Eigenschaften: zuverlässige Funktion über eine lange Lebensdauer hinweg und

präzises Wägen auch unter extremen Umgebungbedingungen. Das Ergebnis ist eine Schwerlastzelle mit optimalem Preis-/Leistungsverhältnis, die den realen Anforderungen industrieller Wägeanwendungen entspricht.

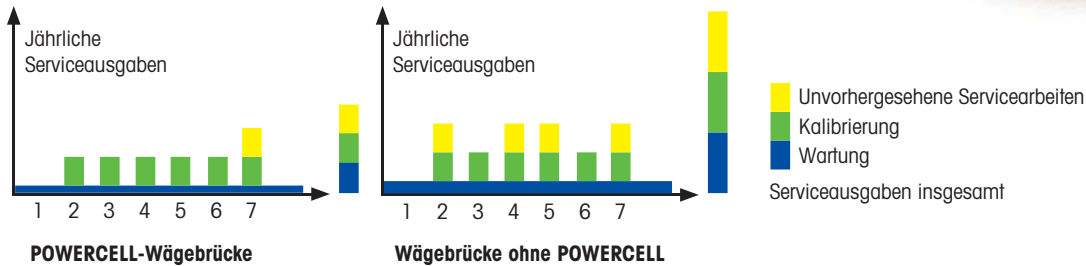
Außergewöhnliches Preis-/Leistungsverhältnis

Bei der Auswahl einer Wägezelle sind neben Anschaffungskosten auch die Unterhaltskosten zu berücksichtigen. Hierzu gehören feste Kosten wie Wartung sowie variable Kosten wie unvorgesehene Servicearbeiten und Ausfallzeiten. Einsparungen durch den Kauf von preisgünstigeren Wägezellen

werden durch häufigere Ausfallkosten schnell neutralisiert. Unter Berücksichtigung der enormen Zuverlässigkeit und Langlebigkeit der POWERCELL® MTX®, bieten diese das beste Preis-/Leistungsverhältnis aller am Markt befindlichen Schwerlastzellen.



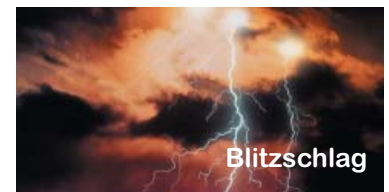
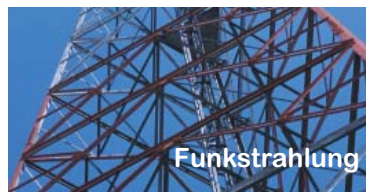
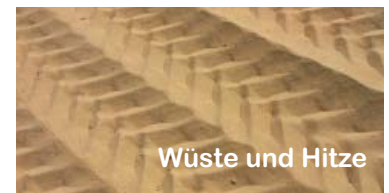
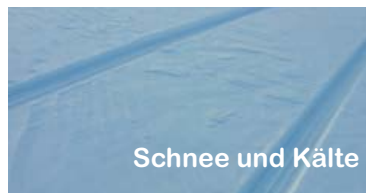
Gewinne durch langfristige Planung: Betrachtung der Gesamtkosten



Bewährte Leistung

POWERCELL Wägezellen basieren auf langjährigen Erfahrungen und sind daher sehr Zuverlässig. Sie wurden umfangreich getestet und sind für die weltweite Verwendung zugelassen. Mehr als eine halbe Million POWERCELL's sind weltweit im Einsatz – dies zeigt, dass sie den anspruchsvollen industriellen Umgebungen gewachsen sind und das Vertrauen der Anwender besonders hoch ist.

Konstruktion für alle Klimabedingungen



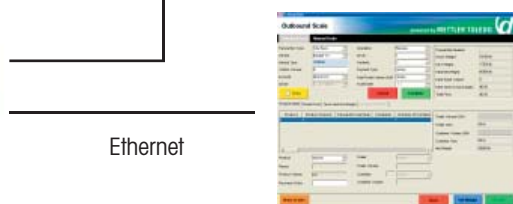
Typisches POWERCELL-System (Alle von einem Lieferanten)



Wägebrücke mit 4 bis 24 Wägezellen



Waagenterminal



Ethernet

Ihr ERP/CRM-System

POWERCELL Wägezellen

reduzieren Servicekosten

- Robuste Konstruktion reduziert die Notwendigkeit für Servicearbeiten.
- Durch Eigendiagnosefunktionen werden Probleme schnell identifiziert.
- Kein Abgleich in Klemmbox notwendig.
- Kabel mit Steckverbindungen erleichtern das Ersetzen.
- Kabel mit doppelter Schutzhülle verhindern Schäden durch Nagetiere.



Diese POWERCELL® Waage ist bereits 14 Jahre lang (mehr als 1,25 Mio. LKW) im Einsatz.



Wägezellenkabel mit doppelter Schutzhülle.

Spezifikationen

Kapazitäten	25 t und 45 t
Konstruktion	Druckkraft, Pendelsäule
Material	Edelstahl 304 und 17-4 PH
Umgebungsschutz	IP68/IP69K
Blitzschutz	IEEE 4-1978
NTEP-Zulassung	NIST H44 IIII-M 10.000d (CC-Nr. 88-091A4)
OIML-Zulassung	R60 C3, C4, C5, C6 (T2206/TC5408)
Zulassung von Factory Mutual*	ID 3004084
Zulassung für Bereiche mit Explosionsgefährdung*	KEMA 03ATEX1166, KEMA 03ATEX1250

*Wägegenauigkeit wird durch eine eigensichere Barriere nicht beeinträchtigt.



www.mt.com

Für weitere Informationen

Deutschland

Mettler-Toledo GmbH
Ockerweg 3
35396 Gießen
Tel. (0641) 507 444

Österreich

Mettler-Toledo GmbH
Südrandstraße 17
1230 Wien
Tel. (01) 604 19 80

Schweiz

Mettler-Toledo AG
Im Langacher
8606 Greifensee
Tel. (044) 944 45 45

Technische Daten können ohne vorherige Ankündigung geändert werden.

© 2006 Mettler-Toledo AG

MTMS 44099715