

# Pipetas XLS+



## Maximice el rendimiento

Ergonomía avanzada

Aplicaciones versátiles

Reproducibilidad óptima

Mayor control

Seguridad GLP mejorada

## Confianza en sus datos

Mejores herramientas, mejora resultados

**METTLER TOLEDO**

# Pipet-Lite XLS+

## Rendimiento que puede apreciar

**Las pipetas manuales Pipet-Lite XLS+ de Rainin suben el nivel en cuanto a la comodidad, el rendimiento y el control.**

Pipet-Lite™ XLS+™ combina la innovación y un diseño de vanguardia para ofrecer resultados con una alta reproducibilidad y la máxima comodidad. La nueva tecnología de sellado elastomérico, que evita la fricción estática, y los expulsores de puntas de polímeros proporcionan suavidad y control. Las empuñaduras seguras, los muelles blandos y la tecnología patentada LTS™ LiteTouch™ System garantizan un funcionamiento fluido y cómodo, y reducen en gran medida el riesgo de lesiones por esfuerzo repetitivo. Las opciones de punta de eje incluyen LTS de baja fuerza para mejorar la ergonomía y proporcionar un ajuste.

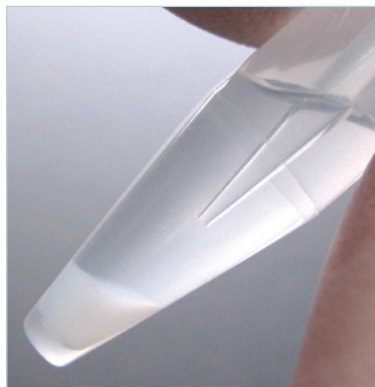


Todas las pipetas XLS+ de Rainin están equipadas con etiquetas RFID para lograr una seguridad mejorada, un control de inventario de última generación y un seguimiento de la calibración.



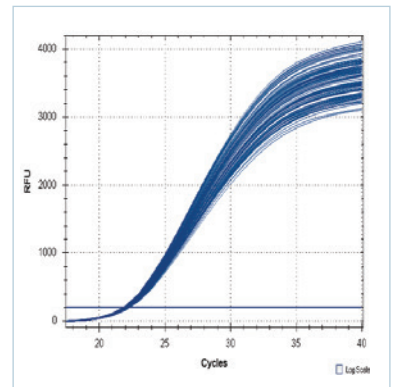
### Comodidad total para las manos

Gracias a las empuñaduras seguras, los soportes para dedo moldeados, los muelles blandos y las juntas internas bajas, podrá usar las pipetas Pipet-Lite XLS+ durante todo el día.



### Funcionamiento sin problemas

El sistema de sellado de las pipetas XLS+ permite una pulsación suave y precisa, y que requiere menos fuerza que nunca. Resulta perfecto para las aplicaciones de pipeteo que precisan un control cuidadoso.



### Exactitud óptima

Las pipetas XLS+, concebidas para durar y fabricadas con los materiales de la máxima calidad, están diseñadas para ofrecer un rendimiento excelente año tras año.



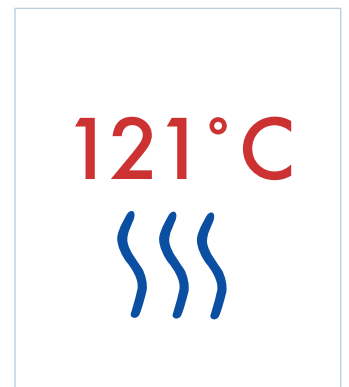
**Bloqueo de volumen seguro**  
El diseño a prueba de engan-  
chones de las pipetas XLS+  
permite un rápido ajuste del  
volumen incluso con guantes,  
a la vez que evita las derivas  
accidentales de volumen.



**Seguridad GLP/GMP**  
Las pipetas de Rainin fue-  
ron las primeras en todo el  
mundo en incluir chips de  
identificación por radiofre-  
cuencia (RFID) para el al-  
macenamiento de perfiles de  
datos y servicios en el dispo-  
sitivo, el registro de los datos  
de calibración y la gestión  
del inventario de pipetas.



**Expulsor mejorado**  
El expulsor de puntas está  
fabricado a partir de un po-  
límero de alta densidad libre  
de corrosión, esterilizable en  
autoclave y muy resistente  
a la exposición a agentes  
físicos y químicos. El expul-  
sor se desliza con un único  
y sencillo movimiento para  
movimiento.



**Esterilizable en autoclave**  
Las pipetas monocanal XLS+  
están diseñadas para con-  
seguir una autoclavación  
sencilla allí donde se requiere:  
todo el extremo líquido, inclui-  
dos los sellados y el émbolo.  
La autoclavación no afecta al  
rendimiento ni al manejo.

# E4 XLS+

## Sencilla, versátil y segura

**La E4 XLS+ de Rainin es la pipeta electrónica más segura, fácil de usar y con más funciones.**

La E4™ XLS+™ se configura fácilmente para adaptarse al grado de dificultad que requieran sus tareas. Su amplia pantalla a color, su control mediante botón navegador y su interfaz gráfica consiguen que el cambio entre funciones y el manejo de la pipeta sean sencillos y no exijan ningún esfuerzo. La E4 XLS+ no solo presenta un alto grado de personalización de todas sus funciones, sino que, además, permite el almacenamiento de diversos protocolos de forma integrada para su uso posterior.

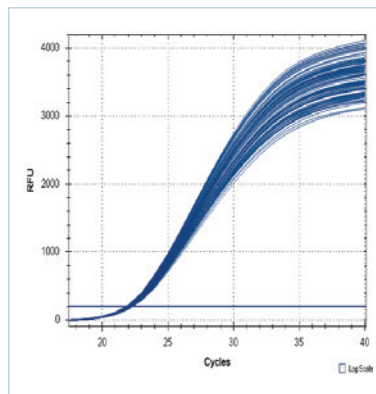
Tanto la configuración de la pipeta como los protocolos y las alarmas de servicio se pueden proteger mediante contraseña para lograr la conformidad con GLP/GMP. Además, los datos de GLP, como los datos de estado, ciclos y registros de servicio, están protegidos frente a modificaciones.

Los datos lo son todo: confíe en la E4 XLS+ para su protección.



### **Funcionamiento sencillo**

La E4 XLS+ funciona de la forma que espera. Sus gráficos a color, su amplia pantalla y su botón navegador preciso han revolucionado el pipeteo electrónico. La interfaz sencilla permite una configuración de los ajustes rápida y fácil.



### **Rendimiento**

El avanzado motor paso a paso guiado por un microprocesador dispone de 4000 pasos separados para facilitar una dosificación de los líquidos extremadamente exacta. Puede confiar en la E4, diseñada y fabricada a fin de lograr la máxima durabilidad, para disfrutar de muchos años de resultados fiables.



### **Apta para todas las aplicaciones**

Para las diluciones en serie, el llenado de las placas, el pipeteo de líquidos inusuales y la realización de pasos de pipeteo complejos, la versatilidad de los modos de pipeteo de la E4 ofrecen la máxima conveniencia.





### Guarde los protocolos

Guarde varios protocolos personalizados en la memoria integrada. Consulte y seleccione de forma simultánea sus protocolos con un sencillo movimiento del botón navegador. No tendrá necesidad de introducir una y otra vez los protocolos.



### Seguridad GLP/GMP

Reduzca los riesgos de conformidad con las normativas. El acceso a los datos de asistencia técnica integrados es muy seguro y rápido. Evite los errores de cumplimiento de las condiciones de calibración mediante la protección con contraseña del acceso a las alarmas de intervalo de servicio.



### Configuración libre

Con el nuevo modo de administración de la E4, puede configurar la pipeta tal y como desee. Para que sea más práctica o segura, elimine los modos no deseados o bloquee los ajustes. Los perfiles de configuración personalizados le permiten cualquier configuración preferida.



### FPLC in a Tip

Con la E4 XLS+ y las puntas PureSpeed™ de Rainin, puede purificar biomoléculas desde proteínas hasta oligonucleótidos y cromatina. La combinación de un procesamiento rápido y cuidadoso de varias muestras con un alto grado de concentración de elución no tiene rival.

# Pipetas multicanal XLS+

## Peso ligero y rendimiento óptimo

**Las pipetas multicanal XLS+, más pequeñas y hasta un 35 % más ligeras que los modelos anteriores, son más fáciles de manejar y cuidan las manos, incluso tras horas de pipeteo.**

Las pipetas multicanal XLS+™ de Rainin establecen un nuevo estándar para el rendimiento del pipeteo. De fabricación robusta y con materiales de excelente calidad, estos instrumentos con tecnología avanzada proporcionarán un servicio constante y fiable durante años. Además, para alcanzar la máxima comodidad y rendimiento, todas las pipetas multicanal XLS+ presentan las siguientes características:

- La tecnología patentada LTS™ LiteTouch™ System de Rainin para minimizar la fuerza de expulsión de las puntas.
- Muelles más blandos que reducen la fuerza sobre el pulsador en hasta un 28 %.
- Un nuevo diseño de barra de empuje exclusivo con el objetivo de facilitar una recogida de muestras excepcionalmente precisa y uniforme en todos los canales.

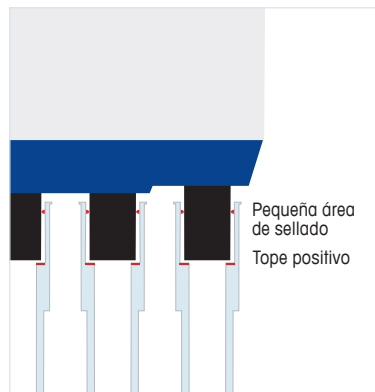
### ¿Necesita alternar entre distintos formatos? No hay problema.

El espaciador ajustable Pipet-Lite XLS dispone de boquillas ajustables para facilitar y agilizar siendo muy versátil.



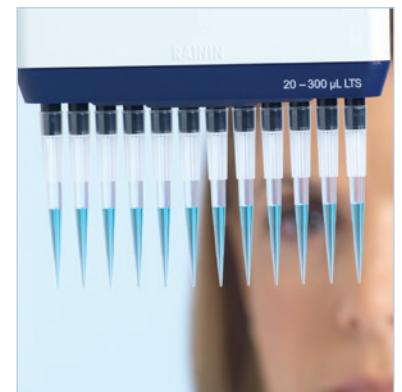
#### Ligeras

Por fin, comodidad y rendimiento incluso tras horas de pipeteo. Las pipetas multicanal XLS+ de Rainin son ligeras, equilibradas y robustas, y disponen de un ajuste, manejo y acabado de primera clase.



#### Óptima ergonomía

Elija el sistema patentado LTS LiteTouch System de Rainin para obtener una gran ergonomía y facilidad de uso. La pequeña área de sellado y el tope positivo permiten una carga de puntas rápida, un sellado perfecto y facilidad de expulsión de puntas.



#### Uniformidad de los canales

Además de LTS, el nuevo diseño de la barra de empuje de todas las pipetas multicanal XLS+ garantiza una aspiración y una dosificación uniformes y regulares en todos los canales.



### Mayor control

Las pipetas multicanal XLS+ de Rainin se encuentran entre las pipetas más sencillas y con mayor capacidad de respuesta que usará jamás. Las nuevas juntas internas bajas presentes en todos los modelos y rangos de volumen garantizan un funcionamiento perfecto y absolutamente uniforme de principio a fin.



### Rendimiento más rápido

Agilice el trabajo con placas gracias a las pipetas multicanal electrónicas E4 XLS+ de Rainin. Los modos especializados optimizan la forma en la que se transfieren varias alícuotas, se realizan diluciones en serie y se programan tareas de pipeteo complejas.



### La flexibilidad definitiva

Con nuestro modelo de espaciador ajustable, solo es necesario un sencillo giro del dial para cambiar rápidamente las muestras entre los distintos formatos de tubos y placas.

# Herramienta y buena técnica

## La combinación ganadora

**Mejore la calidad de los datos gracias a Good Pipetting Practice™ (GPPTM), el enfoque completo y sistemático de METTLER TOLEDO para maximizar la repetibilidad y la precisión del pipeteo.**

Empiece con Good Pipetting Practice en [mt.com/gpp](http://mt.com/gpp)

- Solicite pósteres para el laboratorio sobre ergonomía y técnicas.
- Solicite formación in situ gratuita.
- Realice nuestro Risk Check on-line y descargue un informe de análisis de riesgos personalizado.



[www.mt.com/rainin](http://www.mt.com/rainin)

Para más información

**Mettler-Toledo Rainin, LLC**

Sujeto a cambios técnicos  
© 04/2016 Mettler-Toledo Rainin, LLC  
Impreso en Suiza 17700802 Rev C



Quality Certificate ISO 9001  
Environment Certificate ISO 14001

MARCAS COMERCIALES DE RAININ: Rainin, Pipet-Lite, E4, XLS, XLS+, BioClean, LTS, GPP, Good Pipetting Practice, LifeTouch y Pipetting 360° son marcas registradas de Mettler-Toledo Rainin, LLC.